

# ЖИЛИЩНОЕ СТРОИТЕЛЬСТВО В АЛТАЙСКОМ КРАЕ\*

## Январь-ноябрь 2023

### Всего по краю

8 260

726,6

81,6

Построено квартир, единиц  
Введено общей площади жилья,  
тыс. кв. метров  
В % к январю-ноябрю 2022

### В том числе населением

3 540

496,1

106,6

## По типу местности

### Городские поселения

404,8

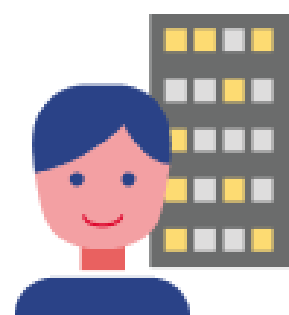
69,6

Введено общей площади жилья,  
тыс. кв. метров  
В % к январю-ноябрю 2022

### Сельская местность

321,8

104,1

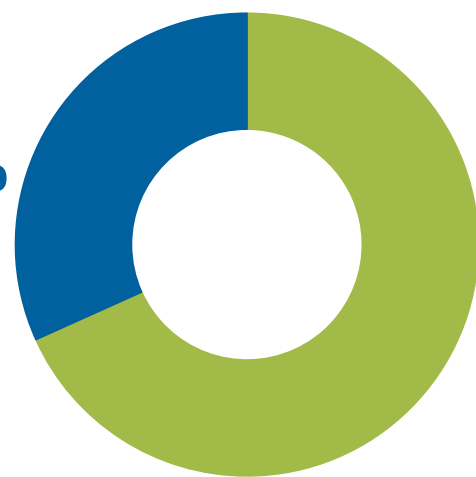


## По типу застройщиков

### Алтайский край

31,7%

ЮРИДИЧЕСКИЕ  
ЛИЦА



68,3%

НАСЕЛЕНИЕ

### г. Барнаул

52,5%

ЮРИДИЧЕСКИЕ  
ЛИЦА



47,5%

НАСЕЛЕНИЕ

## Ввод жилья в г. Барнауле

5 127

363,0

66,7

Построено квартир, единиц  
Введено общей площади жилья, тыс. кв. метров  
В % к январю-ноябрю 2022

АЛТАЙКРАЙСТАТ

\* с учетом жилых домов, построенных на земельных участках, предназначенных для ведения гражданами садоводства